



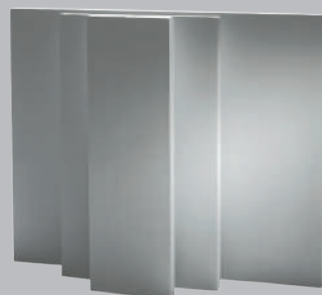
Компания Skamol является датским производителем высококачественных изоляционных материалов, используемых в широком диапазоне отраслей промышленности по всему миру. Посетите наш сайт www.skamol.com

SKAMOTEC 225

Изоляционный материал для каминов, печей и противопожарной защиты



**ОДИН СТРОИТЕЛЬНЫЙ ПРОДУКТ
– МНОЖЕСТВО ПРОЕКТНЫХ РЕШЕНИЙ**



ХАРАКТЕРИСТИКИ МАТЕРИАЛА SKAMOTEC 225

SKAMOTEC 225 представляет собой легковесный материал, обеспечивающий несколько преимуществ – прекрасная величина R, высокая механическая прочность, низкая теплопроводность и максимальные рабочие температуры 1000° С. Исключительное тепловое сопротивление делает материал SKAMOTEC 225 способным выдерживать

непрерывные циклы нагревания до предельной рабочей температуры, а низкая теплопроводность обеспечивает максимальную теплоизоляцию во всем диапазоне температур – делая его идеальным материалом для строительства общепринятых облицовок каминов

Максимальная рабочая температура	1000°C
Объёмная плотность, сухого материала	225 кг/м ³
Прочность при сжатии	2,8 МПа
Теплопроводность (Величина K)	@ 200°C 0,07 Вт/(м*К) @ 400°C 0,09 Вт/(м*К)
Тепловое сопротивление (Величина R)	25мм/λ 0,42
Тест на негорючесть	Класс КМ0

РАЗМЕРЫ

	Ширина x Длина (мм)	Толщина (мм)	Вес (кг)
Ст. размер 1	610 x 1000	30	4
Ст. размер 2	1000 x 1220	25, 30, 40, 50 & 80	6.7 – 22
Ст. размер 3	2440 x 1220	30 & 50	20 – 33.5

ПРОСМОТРИТЕ ВИДЕО



Просканируйте данный QR-код для просмотра видеофильма, посвященного установке облицовки из материала SKAMOTEC 225

КОНТАКТНАЯ ИНФОРМАЦИЯ

Узнайте больше на сайтах
www.skamotec225.com

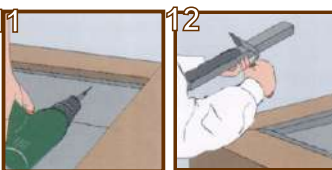
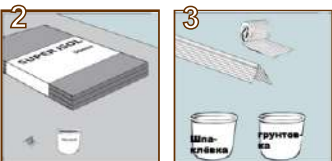
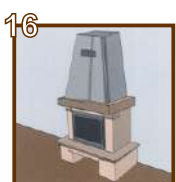


SKAMOTEC 225

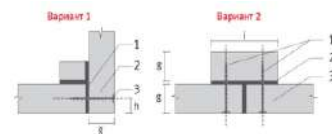
ЛЕГКО ИСПОЛЬЗУЕТСЯ И БЫСТРО УСТАНОВЛИВАЕТСЯ



Как работать с SKAMOTEC 225



Варианты крепления плит толщиной 30мм



1. Работать с Skamotec 225 просто. Все что необходимо – обыкновенная пила по дереву и линейка. Можно использовать для распила листа и циркулярную пилу или лобзик, для снятия шероховатости на срезе нужна обыкновенная некрупная наждачная бумага.

2. Используем, плиты Skamotec 225 толщиной 30мм, термостойкую мастику и саморезы по дереву 55мм.

3. Так же понадобится малярная сетка, грунтовая краска и гипсовая шпатлевка.

4. Устанавливаем плиты Skamotec 225 к задней стенке.

5. Устанавливаем камин до балки.

6. Снимаем точные размеры.

7. Распиливаем плиту по элементам.

8-13. Изолируем балку и производим сборку элементов с установкой вентиляционных решеток.

14-15. Смочить и протереть поверхность мокрой губкой (обязательное условие). Наносим грунт на поверхность, армируем сеткой и шпаклюем.

16. Производим чистовую отделку.

1. Саморез по дереву 55мм
2. Слой термостойкой мастики
3. Плита Skamotec 225

Инструкция по монтажу:

1. Любой вид распила по материалу Skamotec 225 может быть выполнен любым деревообрабатывающим инструментом.
2. Очень важно использовать респиратор при распиливании материала.
3. При скреплении материала Skamotec 225 нужно использовать шурупы широкого шага по дереву.
4. Очень важно установить вентиляционные решетки, для конвекции теплого воздуха в коробе, дабы избежать разрушения камина. Инструкция по установке вентиляционных решеток Вы найдете в руководстве по монтажу камина.
5. Когда монтаж происходит вблизи деревянных конструкций, то установка камина должна производиться по всем допустимым нормам строительства в Вашем регионе. Не забывайте о том, что вся конструкция должна быть ВЕНТИЛИРУЕМАЯ! В некоторых случаях можно уменьшить расстояние, если использовать Skamotec 225 более толстой комплектации.
6. Перед тем как проводить штукатурные работы нужно смочить и протереть поверхность мокрой губкой и прогрунтовать Skamotec 225.
7. Все штукатурные и малярные работы проводятся, так же как и по гипсокартону и ничем не отличаются.
8. Избегайте при установке камина материалов на органической основе, так как они могут дать запах и дым при нагреве.

С материалом Skamotec 225 можно производить установку камина самостоятельно, но при возникновении каких либо нюансов вовремя монтажа лучше обратиться в специализированные компании. Самое главное нужно помнить, что установка камина должна производиться по установленным стандартам и ни в коем случае не следует пренебрегать ими. В любом случае мы рекомендуем обратиться к сертифицированным специалистам в Вашем регионе.

Примечание:

Материал Skamotec 225 может использоваться только один раз, ни в коем случае не используйте его вторично. Материал Skamotec 225 соответствует требованиям пожарной безопасности, установленными в: НПБ244-97 негорючий материал «НГ» по ГОСТу 30244-97 и СНиП 21-01-97*. Плиты не содержат керамического волокна. Легкий вес и простота монтажа делает материал Skamotec 225 идеальным для изготовления противопожарных конструкций.